



## INTONACO SILOSSANICO ANTIALGA

RIVESTIMENTO A SPESSORE SILOSSANICO PER ESTERNI

### CARATTERISTICHE ED IMPIEGHI

**INTONACO SILOSSANICO ANTIALGA** è un rivestimento a spessore per esterni a base di leganti stirolo-acrilico e silossano adatto per conferire alle murature su cui è applicato elevata idrorepellenza e, al tempo stesso, alta permeabilità al vapore.

**INTONACO SILOSSANICO ANTIALGA** è preparato con cariche a base di quarzo, graniglie minerali e pigmenti di alto pregio. La particolare formulazione rende il prodotto:

- ✓ idrorepellente
- ✓ permeabile al vapore
- ✓ resistente alle radiazioni UV ed agli agenti atmosferici
- ✓ antialga

**INTONACO SILOSSANICO ANTIALGA** ha un basso contenuto di solventi organici volatili (VOC) e rispetta la normativa 2004/42/CE (D.Lgs. n.161 del 27 marzo 2006).

**INTONACO SILOSSANICO ANTIALGA** è disponibile in tre differenti granulometrie:

- ✓ grana fine: max 1.0 mm
- ✓ grana media: max 1.2 mm
- ✓ grana grossa: max 1.5 mm

### MODALITA' DI APPLICAZIONE

#### Preparazione del supporto

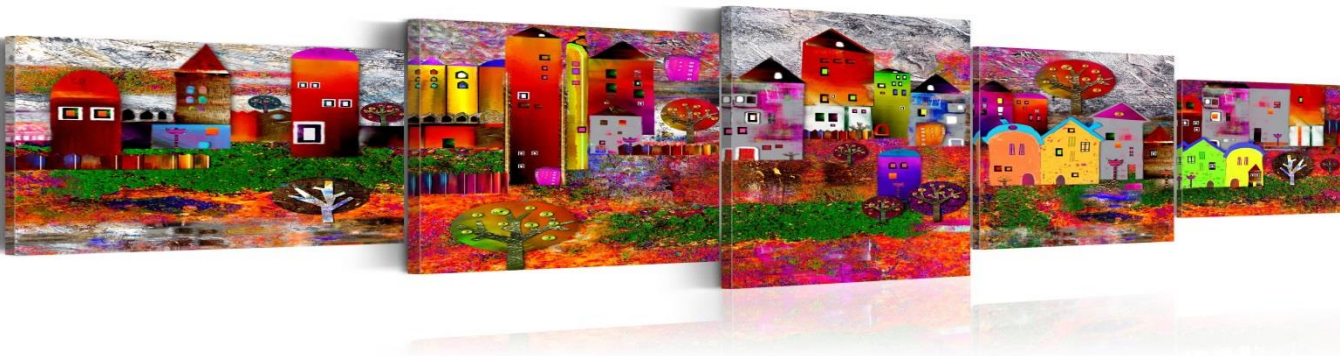
##### *Su supporti nuovi*

- ✓ Assicurarsi che il muro sia asciutto e ben stagionato (non inferiore a 30 gg). Il prodotto deve essere applicato su superfici asciutte, non friabili e prive di sali ed umidità.
- ✓ Applicare una mano, a pennello, di fissativo (fix-silossanico) e, dopo 24 ore, stendere **INTONACO SILOSSANICO ANTIALGA**.

##### *Su supporti già tinteggiati e/o degradati*

- ✓ Assicurarsi che il muro sia asciutto.
- ✓ Asportare meccanicamente i residui di vecchie pitture e/o intonaco non perfettamente ancorati al supporto.
- ✓ Stuccare eventuali difetti con adeguati prodotti sigillanti.
- ✓ Rinzaffare le eventuali imperfezioni con apposite malte e lasciare stagionare le parti trattate.
- ✓ In presenza di muffe o alghe trattare la superficie con specifici sanificanti ad azione biocida.
- ✓ Applicare una mano, a pennello, di fissativo (Fix-silossanico) e, dopo 24 ore, stendere **INTONACO SILOSSANICO ANTIALGA**.





**MODALITA' DI APPLICAZIONE**

**Applicazione e diluizioni**

**INTONACO SILOSSANICO ANTIALGA** è pronto all'uso e si applica con spatola o frattazzo. Proteggere le applicazioni, fino alla loro completa essiccazione, da pioggia, gelo, nebbia, rugiada e polvere per almeno 24 ore.

Evitare di applicare sotto il sole, in giorni molto ventosi o molto caldi, con nebbia ed alta umidità dell'aria o con pioggia. Gli intonaci nuovi devono essere lasciati stagionare per almeno 4-6 settimane. Anche i ripristini devono essere lasciati maturare perfettamente. A fine lavoro pulire gli attrezzi con acqua.

Condizioni dell'ambiente e del supporto:

- ✓ Temperatura dell'ambiente: min. 10°C / max 35°C;
- ✓ Umidità Relativa dell'ambiente: < 80%;
- ✓ Temperatura del supporto : min 5°C / max 40°C

**RESA**

**INTONACO SILOSSANICO ANTIALGA** ha una resa per mano: grana fine: 2.00 kg/mq  
grana media: 2.20 kg/mq  
grana grossa: 2.80 kg/mq

**COLORI**

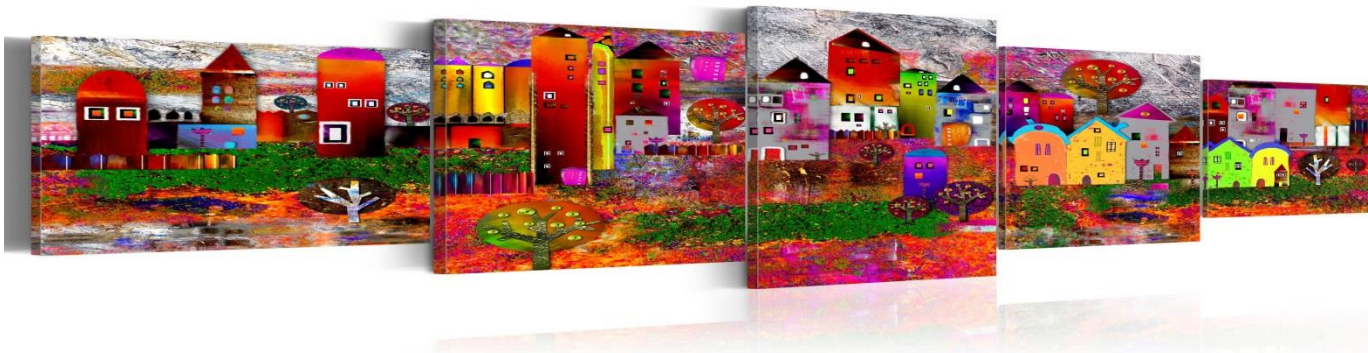
Tutti i colori della cartella colori STEPLAST

**IMBALLI**

Latte in plastica da Kg 25

**CONSERVAZIONE**

**INTONACO SILOSSANICO ANTIALGA** deve essere stoccato nei contenitori originali ben chiusi ed è stabile per almeno 12 mesi, purché mantenuto in locali con temperatura non inferiore a +5°C e non superiore a +40°C. Il prodotto teme il gelo.



**CARATTERISTICHE DI IDENTIFICAZIONE** **INTONACO SILOSSANICO ANTIALGA** è stato testato presso il laboratorio di GFC Chimica. I risultati delle prove sperimentali riportate nelle tabelle che seguono sono documentati nel rapporto di prova n° 013/L del 28.01.2010.

Classificazione secondo norma UNI EN 1062-1:2005 “Prodotti e cicli di verniciatura di opere murarie esterne e calcestruzzo”

Per impiego finale	Decorazione-protezione	
Per tipo chimico di legante	Resine stirolo-acrilica e silossanica	
Per stato di soluzione o dispersione del legante	Dispersione diluibile in acqua	
Brillantezza	Opaca; Classe G <sub>3</sub>	
Granulometria	Molto grossolana; Classe S <sub>4</sub>	
Spessore della pellicola	Spessore maggiore di 400 mm Classe E <sub>5</sub>	
Assorbimento d'acqua	w = 0.151 kg/(m <sup>2</sup> h <sup>0.5</sup> ) Classe W <sub>2</sub> (media permeabilità)	
Permeabilità al vapore	Sd = 0.1009 m Spessore = 2605 mm μ = 39 Classe V <sub>1</sub> (alta permeabilità)	

*NOTA: I dati si riferiscono all'intonaco grana grossa: max 1.8 mm*

Peso specifico	UNI EN ISO 2811-1:2003	1.93 g/ml
Viscosità (Brookfield)	UNI EN ISO 2555:2002	40000 cPs
Materie non volatili (in peso)	UNI EN ISO 3251:2008	83.15 %
Resistenza alle radiazioni UV (500 ore)	UNI 10686:1998	Prova superata (DE = 1.01)
Composti organici volatili (VOC)	ISO 11890-2	VOC = 34 gr/lft

Secondo quanto previsto dalla norma UNI EN 1062-1:2005, il prodotto può essere descritto con i seguenti codici:

G <sub>3</sub>	S <sub>4</sub>	E <sub>5</sub>	W <sub>2</sub>	V <sub>1</sub>
----------------	----------------	----------------	----------------	----------------

Per quanto attiene la valutazione dei dati tossicologici si rimanda alla scheda di sicurezza.

Nota di responsabilità

I consigli e le indicazioni di questa scheda tecnica sono forniti in base alla nostra esperienza, ma non possono impegnare la nostra responsabilità.

Il nostro servizio tecnico è a disposizione per fornire tutte le ulteriori notizie necessarie

**STEPLAST S.r.l.** Via Silvio Pellico 16, 24040 Stezzano (BG)

Telefono 035 591251 Fax 035 4541518 E-mail: [info@steplast.it](mailto:info@steplast.it) – [www.steplast.it](http://www.steplast.it)

C.F. e P.IVA 02729470167 Reg. Imp. di BG n° 1999-50689 Reg. Ditte di BG n° 317941